

Représentations et pratiques des modes de déplacement alternatifs à la voiture individuelle : les principaux points à retenir



TRANSPORTS EN COMMUN

27 % des répondant·es disent que c'est le mode le plus rapide... mais leur utilisation est subie en raison d'un budget restreint (26 %) et par manque d'alternative (23 %).



CO-VOITURAGE

1 Français·e sur 2 co-voiture pour réduire ses dépenses.



VÉLO ET MARCHÉ

Adoptés majoritairement pour améliorer sa santé



VOITURE ÉLECTRIQUE

71 % des Français·es ne l'envisagent pas pour son prix jugé trop élevé.

Nos convictions et nos propositions

Accompagner individuellement les personnes, leur faire connaître les offres de proximité, leur proposer des modes alternatifs et innovants..., depuis plus de 25 ans, Wimooov œuvre à lever les freins à la mobilité du quotidien. Les résultats sont là : 48 % de retour à l'emploi et 31 % d'économies d'énergie.

Face aux 15 millions de personnes en précarité mobilité, agissons ensemble pour :

- **Créer une ligne budgétaire pérenne** dédiée à la mobilité solidaire dans la Loi d'Orientation des Mobilités
- **Imposer la conception universelle** de tous services et solutions de mobilité en partant des besoins des plus fragiles
- **Favoriser le continuum éducatif** à tous les âges de la vie pour faire évoluer ses compétences en mobilité
- **Déployer le métier de conseiller mobilité** sur tout le territoire

contact@wimooov.org



wimooov.org

barometremobilites-quotidien.org

En partenariat avec



Réalisé par

L'ESSENTIEL DE LA 3^e ÉDITION

15 millions de Français·es en situation de précarité mobilité

Qui sont les Français·es en précarité mobilité ?

Cette précarité touche toutes les générations, en ville, en banlieue, à la campagne, les actifs comme les inactifs et particulièrement :

- Les personnes dépendantes de la voiture individuelle
- N'ayant aucun moyen de mobilité
- Celles à bas revenus qui subissent de plus en plus fortement la hausse des prix du carburant sans alternative...
- ... au budget carburant élevé,
- ayant de longues distances à parcourir,
- étant sans alternative à la voiture.

Wimooov réalise le Baromètre des Mobilités du Quotidien tous les 2 ans. Il livre une photographie des usages et des représentations des Français·es dans leurs mobilités du quotidien et vise à identifier les facteurs de précarité et ainsi mesurer l'efficacité de la LOM.

En partenariat avec :

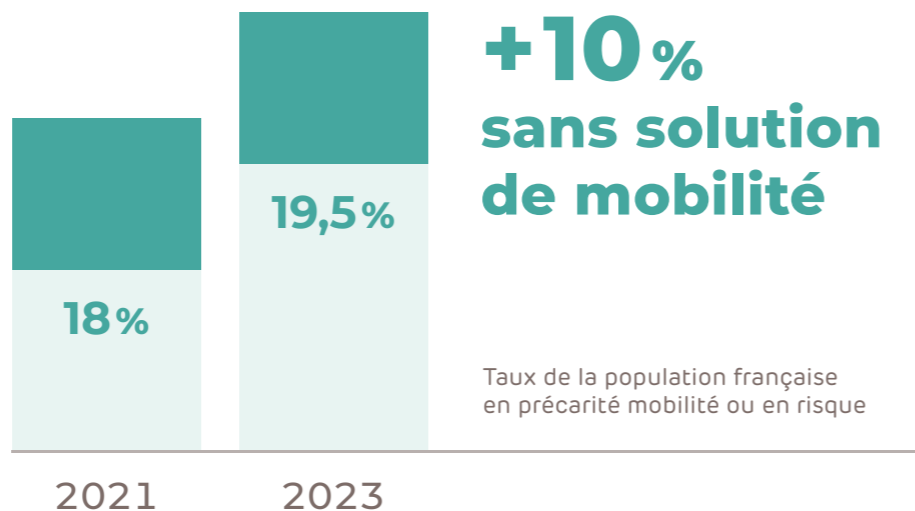


Réalisé par :

Aggravation de la précarité et émergence de la grande précarité mobilité

La hausse du prix des carburants impacte le pouvoir d'achat des ménages à bas revenus, dépendants de la voiture individuelle. Ne disposant pas de solutions alternatives, ils doivent alors **soit rogner sur d'autres postes essentiels de la vie quotidienne (alimentation, énergie, chauffage...), soit renoncer à se déplacer.**

À ce stade, les personnes entrent dans une situation de **grande précarité mobilité.**



Pourquoi la précarité mobilité s'aggrave-t-elle ?

→ En raison d'une forte progression des renoncements, surtout chez les plus fragiles

40% des répondant·es déclarent avoir renoncé au moins une fois à un déplacement du quotidien lors des 5 dernières années.

38% ont renoncé régulièrement à un déplacement et rencontrent donc des difficultés persistantes à se déplacer.

Notamment



25% d'étudiant·e·s

31% des demandeur·euse·s d'emploi de courte durée (moins de 6 mois)

Les demandeur·euse·s d'emploi cumulent les vulnérabilités :
 23 % renoncent à la visite d'un proche, 25 % à un rendez-vous médical,
 18 % à un rendez-vous administratif et 30 % à un emploi.

→ Une trop forte dépendance à la voiture individuelle



Stabilisation du **taux de possession de voiture des Français·es à 74 %**



Baisse du taux de **connaissance des transports en commun régionaux de 12 %**

45% des Français·es disent ne pas avoir le choix de leur mode de transport : indicateur stable alors qu'il avait chuté de 10 points en 2019.

→ Règlements anti-pollution mal/méconnus : la double peine pour les populations défavorisées

73% des répondant·e·s affirment ne pas connaître les règles qui régissent la circulation au sein d'une ZFE.

13% prendraient le risque de frauder et 21 % renonceraient à se déplacer.

Une conscience environnementale en déclin...



75% des Français·es considèrent que la situation environnementale est préoccupante ou alarmante, en baisse de 8 % vs 2019.

36% pensent que les déplacements contribuent à la dégradation de l'environnement, en baisse de 9 % vs 2019.

... mais un impact des aléas climatiques bien réel sur la mobilité

18% ont changé de mode dont la moitié pour aller vers un véhicule thermique ou hybride.

30% ont renoncé à se déplacer du fait des aléas climatiques.

Des dispositifs d'aide à la conversion méconnus et sous utilisés

67% des Français·es ont une **connaissance insuffisante ou inexistante des aides financières** facilitant le passage à une voiture plus propre ou à un vélo.



69% ne connaissent pas le site primealaconversion.gouv.fr

